

Datenblatt

Danfoss Kugelhähne Typ JIP reduzierte Durchgänge

Beschreibung / Anwendung



Nennweitenbereich: DN 15-600
Temperaturbereich: 0-180 °C
Nenndruckstufen: PN 16 / 25 / 40

Danfoss Kugelhähne Typ JIP
für die Stellung "AUF/ZU".

Die Kugelhähne sind ausgelegt für Fernwärmesysteme und andere geschlossene Wasserkreisläufe, die mit aufbereitetem Medium gefahren werden, um Korrosionsschäden zu vermeiden.

Vollverschweißte Kugelhähne für Heizwassersysteme erfüllen wichtige Sicherheitsanforderungen und bieten ein Höchstmaß an Zuverlässigkeit.

Danfoss Kugelhähne Typ JIP sind auch in geschlossenen Kühlsystemen einsetzbar.

Danfoss bietet eine zuverlässige, wartungsfreie und alterungsbeständige Schaltwellenabdichtung, die durch den Einsatz von kohleverstärktem PTFE (Teflon) eine sichere Abdichtung zur Atmosphäre auch bei extremen Temperaturschwankungen sicherstellt.

Eine optimierte Medienführung sorgt für günstige Kv Werte und minimiert Ihre Unterhaltskosten für Pumpen.

Eine ausgefeilte Federkonstruktion der Sitzringe sorgen für:

- Optimale Dichtheit
- Kontrollierte Anpressdrücke
- Gleich bleibende Schaltmomente

Alle Danfoss Kugelhähne werden zu 100 % einer Druck-, Funktions- und Dichtheitsprüfung nach gültigen EN- und ISO Normen unterzogen. (EN 12266 - 1 P10, P11 + P12; EN 12266 F20; ISO 5208).

Danfoss Kugelhähne Typ JIP sind wartungsfrei. Die Produktion ist nach EN / ISO 9001, sowie CE PED (Druckgeräterichtlinien) zertifiziert.

Weiterhin sind Zertifikate nach EN / ISO 14001 und OHSAS 18001 erteilt.

Datenblatt
Danfoss Kugelhähne Typ JIP - reduzierte Durchgänge
Bestelldaten:

 JIP140.12 / 125.12
 Schweißenden

 JIP 140.10 / 125.10 / 116.10
 Flanschen

Bestell-Nr.						
DN [mm]	JIP 125.12 PN 25	JIP 140.12 PN 40	DN [mm]	JIP 116.10 PN 16	JIP 125.10 PN 25	JIP 140.10 PN 40
15	X	065N0100	15	-	X	065N0300
20		065N0105	20	-		065N0305
25		065N0110	25	-		065N0310
32		065N0115	32	-		065N0315
40		065N0120	40	-		065N0320
50		065N0125	50	-		065N0325
65	065N4280	X	65	065N4282	065N4281	X
80	065N4285		80	065N4287	065N4286	
100	065N0140		100	065N0240	065N0340	
125	065N0745		125	065N0845	065N0945	
150	065N0750		150	065N0850	065N0950	
200	065N0755		200	065N0855	065N0955	

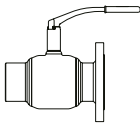
DN [mm]	Bestell-Nr. PN 25 AE/AE		Bestell-Nr. PN 16 Flansche		Bestell-Nr. PN 25 Flansche	
	Kugelhahn mit Getriebe 125.12 G	Kugelhahn mit ISO-Flansch 125.12 A	Kugelhahn mit Getriebe 116.10 G	Kugelhahn mit ISO-Flansch 116.10 A	Kugelhahn mit Getriebe 125.10 G	Kugelhahn mit ISO-Flansch 125.10 A
65	065N0134	065N0132	065N0223	065N0232	065N0331	065N0332
80	065N0139	065N0137	065N0236	065N0237	065N0336	065N0337
100	065N0144	065N0142	065N0243	065N0242	065N0341	065N0342
125	065N0146	065N0147	065N0246	065N0247	065N0346	065N0347
150	065N0151	065N0152	065N0251	065N0252	065N0351	065N0352
200	065N0156	065N0157	065N0256	065N0257	065N0356	065N0357
250	065N0161	065N0162	065N0261	065N0262	065N0361	065N0362
300	065N0166	065N0167	065N0266	065N0267	065N0366	065N0367
350	065N0171	065N0172	065N0271	065N0272	065N0371	065N0372
400	065N0176	065N0177	065N0276	065N0277	065N0376	065N0377
450	065N0178	065N0179	065N0278	065N0279	065N0378	065N0379
500	065N0181	065N0182	065N0281	065N0282	065N0381	065N0382
600	065N0186	065N0187				

 JIP 140.11
 Innengewinde
 oder
 JIP 140.13
 Schweißende / Innengewinde

DN [mm]	Bestell-Nr. PN 40 mit Handhebel hohe Schaltwelle 140.11	Bestell-Nr. PN 40 mit Handhebel niedrige Schaltwelle 140.11	DN [mm]	Bestell-Nr. PN 40 mit Handhebel hohe Schaltwelle 140.13	Bestell-Nr. PN 40 mit Handhebel niedrige Schaltwelle 140.13
15	065N0800	065N0802	15	065N0900	065N0904
20	065N0805	065N0807	20	065N0905	065N0908
25	065N0810	065N0812	25	065N0910	065N0914
32	065N0815	X	32	065N0915	X
40	065N0820		40	065N0920	
50	065N0825		50	065N0925	

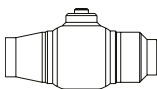
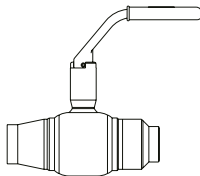
Bestelldaten:

 JIP 140.14 / 124.14 / 116.14
 Schweißende / Flansch

			
DN [mm]	Bestell-Nr.		
	JIP 116.14 PN 16	JIP 125.14 PN 25	JIP 140.14 PN 40
15	Wie Spalte PN 40 rechts		065N0700
20			065N0705
25			065N0710
32			065N0715
40			065N0720
50			065N0725
65	065N4284	065N4283	X
80	065N4289	065N4288	
100	065N0540	065N0640	
125	065N0960	065N0975	
150	065N0965	065N0980	
200	065N0970	065N0985	

DN [mm]	Bestell-Nr. PN 16 AE/FL		Bestell-Nr. PN 25 AE/FL	
	Kugelhahn mit Getriebe 116.14 G	Kugelhahn mit Aufnahme­flansch 116.14 A	Kugelhahn mit Getriebe 125.14 G	Kugelhahn mit Aufnahme­flansch 125.14 A
150	065N0551	065N0552	065N0651	065N0652
200	065N0556	065N0557	065N0656	065N0657
250	065N0561	065N0562	065N0661	065N0662
300	065N0566	065N0567	065N0666	065N0667
350	065N0571	065N0572	065N0671	065N0672
400	065N0576	065N0577	065N0676	065N0677
450	065N0578	065N0579	065N0678	065N0679
500	065N0581	065N0582	065N0681	065N0682

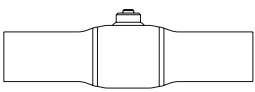
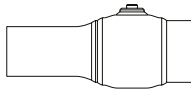
 JIP 125.20
 Schweißenden und Gewinde
 für Anbohrwerkzeug
 JIP 125.21
 Schweißenden und Gewinde
 für Anbohrwerkzeug

				
	Kugelhahn für KMR-Systeme	Kugelhahn mit Handhebel		
DN [mm]	Bestell-Nr. PN 40 140.20	Bestell-Nr. PN 40 140.21		
	20	065N0106	065N4008	
25	065N0111	065N4042		
32	065N0116	065N4009		
40	065N0121	065N4010		
50	065N0126	065N4011		
DN [mm]	Bestell-Nr. PN 25 125.20	Bestell-Nr. PN 25 125.21		
	65	065N0131	065N4129	
	80	065N0136	065N1432	
	100	065N0141	065N0143	

Hinweis: Wir empfehlen, die Verschlussstopfen bei Anbohrhähnen für KMR-Systeme und bei Bedarfanschlüßhähnen nach endgültiger Inbetriebnahme mit einer Dichtnaht zu versehen. So erhalten sie ein vollverschweißtes System innerhalb der KMR-Isolierung.

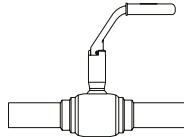
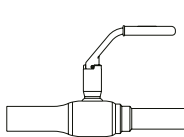
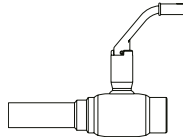
Datenblatt
Danfoss Kugelhähne Typ JIP - reduzierte Durchgänge
Bedarfsanschlussähne

JIP 140.16 / 125.16
Schweißenden
oder
JIP140.16 S
Schweißende / Innengewinde

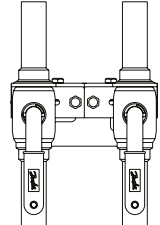
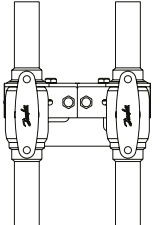
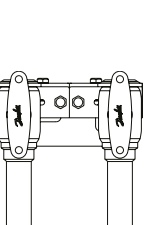
			
DN [mm]	Bestell-Nr. PN 25 125.16 AE/AE	Bestell-Nr. PN 40 140.16 AE/AE	Bestell-Nr. PN 40 140.16 S AE/JG
15	X	065N2102	-
20		065N2107	065N2108
25		065N2112	065N2113
32		065N2117	065N2118
40		065N2122	065N2123
50		065N2127	065N2128
65	065N2132	X	X
80	065N2137		
100	065N2142		
125	065N2147		
150	065N2152		
200	065N2157		

Hinweis: Wir empfehlen, die Verschlussstopfen bei Anbohrhähnen für KMR-Systeme und bei Bedarfsanschlußhähnen nach endgültiger Inbetriebnahme mit einer Dichtnaht zu versehen. So erhalten sie ein vollverschweißtes System innerhalb der KMR-Isolierung.

JIP 116.12 Cu
Lötenden
oder
JIP 116.12 Cu/AE
Schweißende / Lötende
oder
116.13 Cu/IG
Lötende / Innengewinde
Temperaturbereich: 0-130 °C

						
DN [mm]	Bestell-Nr. PN 10 116.12 Cu	Bestell-Nr. PN 16 116.12 Cu	DN [mm]	Bestell-Nr. PN 10 JIP 116.12 Cu/AE	Bestell-Nr. PN 16 JIP 116.12 Cu/AE	Bestell-Nr. PN 16 116.13 Cu/IG
15	Wie Spalte PN 16 rechts	065N4058	15	Wie Spalte PN 16 rechts	065N4060	065N4057
20		065N4067	20		065N4063	065N4064
25		065N4095	25		065N4084	065N4087
32		065N4114	32		065N4107	065N4108
40		065N4118	40		065N4117	X
50	065N4124	-	50	065N4122	-	

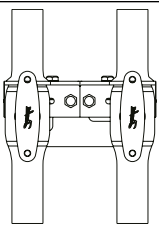
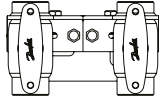
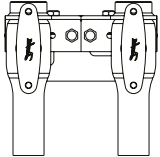
JIP 116.17 Cu
Lötenden
Temperaturbereich: 0-130 °C

			
DN [mm]	Bestell-Nr. PN 16 116.17 Cu mit L-Griff	Bestell-Nr. PN 16 116.17 Cu mit Knebelgriff	Bestell-Nr. PN 16 116.17 Cu / IG mit Knebelgriff
15	065N4201	065N4055	065N4195
20	065N4062	065N4076	065N4071
25	065N4020	065N4100	065N4204
32	065N4106	-	-

Datenblatt
Danfoss Kugelhähne Typ JIP - reduzierte Durchgänge

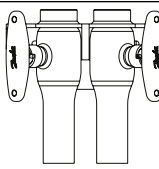
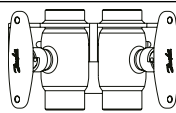
Zwillingshähne für Einzelrohrsysteme

JIP 140.17
Schweißenden
oder
Innengewinde
oder
Schweißende / Innengewinde

			
DN [mm]	Bestell-Nr. PN 40 JIP 140.17	Bestell-Nr. PN 40 JIP 140.17	Bestell-Nr. PN 40 JIP 140.17
15	065N4001	065N0801	065N0901
20	065N4002	065N0806	065N0906
25	065N4003	065N0811	065N0911
32	065N4004	065N0816	065N0916
40	065N4005	065N0821	065N0921
50	065N2130	065N0826	065N0926

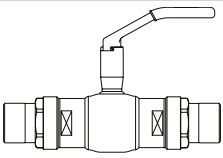
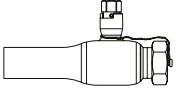
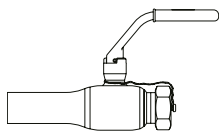
Zwillingshähne für Doppelrohrsysteme

JIP 140.17
Innengewinde
Anschweißende
einschließlich T-Handhebel
45° Version

		
DN [mm]	Bestell-Nr. PN 40 mit T-Handhebel 45° Version JIP 140.17 AE/IG	Bestell-Nr. PN 40 mit T-Handhebel 45° Version JIP 140.17 IG/IG
15	065N7032	065N7022
20	065N7034	065N7024
25	065N7036	065N7026

JIP 125.18
lösbare Schweißenden

Füll- und Entleerungshähne
JIP 140.15
Schweißende
Außengewinde
Schaltsechskant
mit druckfester Kappe / Kette
oder
JIP 140.15
Schweißende/
Außengewinde, L-Griff
mit druckfester Kappe / Kette

			
DN [mm]	Bestell-Nr. PN 25 125.18	Bestell-Nr. PN 40 140.15	Bestell-Nr. PN 40 140.15 mit L-Griff
15	065N4033	065N4322	065N4422
20	065N4034	065N4323	065N4423
25	065N4092	065N4324	065N4424
32	065N4035	065N4325	X
40	065N4036	065N4326	
50	065N4037	065N4327	

AUMA NORM elektrischer Stellantrieb für Danfoss Kugelhähne Typ JIP ohne AUMA Matic oder mit AUMA Matic
3 x 400 VAC / 50 Hz, IP 67, Klemmplan TP 110/001

Auslegung nach Kundenspezifikationen werden auf Anfrage erstellt.

DN [mm]	Bestell-Nr. Auma Norm	Bestell-Nr. Auma Norm und AUMA Matic
65-80	065N8199	065N8399
100	065N8200	065N8400
125-150	065N8205	065N8405
200	065N8215	065N8415
250	065N8220	065N8420
300-350	065N8225	065N8425
400	065N8235	065N8435
450-500-600	065N8240	065N8440

Schneckenradgetriebe für JIP Kugelhähne

Beschreibung	Bestell-Nr.	Bestell-Nr. für Endschalter
Schneckenradgetriebe für DN 80 bis DN 100	065N8100	065N8073
Schneckenradgetriebe für DN 125/150/200	065N8115	065N8074
Schneckenradgetriebe für DN 250	065N8120	065N8077
Schneckenradgetriebe für DN 300/350	065N8125	065N8082
Schneckenradgetriebe für DN 400	065N8135	065N8113
Schneckenradgetriebe für DN 500/600	065N8140	065N8136
Endschalter für Stellung AUF/ZU, IP 65- 250 V ac / 5A oder 24 V dc / 3A. Temperaturbereich -15 bis +80 °C. Endschalter sind separat zu bestellen.		

Kugelhahn Zubehör

Ersatz-Handhebel		
Typ	Befestigung	Bestell-Nr.
T Handhebel DN 15-25	Hohlspannstift	065N8255
L Handhebel DN 15-32 mit Kunststoffüberzug		065N8256
L Handhebel DN 40-50 mit Kunststoffüberzug		065N8257
L Handhebel DN 65 mit Kunststoffüberzug		065N8258
L Handhebel DN 80-100 mit Kunststoffüberzug		065N8259
L Handhebel gekröpft DN 125/150 Kunststoffüberzug für Schaltwelle SW 27	Sechskantschraube	auf Anfrage
L Handhebel gekröpft DN 200 Kunststoffüberzug für Schaltwelle SW 27		065N8001
L Handhebel gekröpft DN 125 Kunststoffüberzug für Rundwelle Ø 24 mm	Hohlspannstift	065N8260
L Handhebel gekröpft DN 150 Kunststoffüberzug für Rundwelle Ø 27 mm		065N8261

Zubehör: Kennzeichnung Vor-/Rücklauf	
Beschreibung	Bestell-Nr.
Rote Markierung für Handhebel (Verpackungseinheit 100 Stück) DN 15 - DN 100	065N8303
Blaue Markierung für Handhebel (Verpackungseinheit 100 Stück) DN 15 - DN 100	065N8304

Datenblatt
Danfoss Kugelhähne Typ JIP - reduzierte Durchgänge

Danfoss JIP-Anbohrsystem BE
PN 40
TÜV.A.357 - 11

Beschreibung	Bestell-Nr.
Anbohrsystem BE DN 15-50 - inkl Bohrständer	065N8310
Anbohrsystem BE DN 15-50 - ohne Bohrständer	065N8311
Anbohrsystem BE DN 65-100	065N8312
Spülschlauch ca. 5 m - inkl. Kupplungen	065N8244

Zubehör für JIP-Anbohrsystem

Beschreibung	Bestell-Nr.
Dichtungssatz für DN 15- 50	065N8101
Dichtungssatz für DN 65-100	065N8112
Zentrierbohrer 6.35 mm mit Widerhaken	065N8016
Bohrständer	065N8103
Handhebel für Bohrständer	065N8109
Grundwerkzeug Anbohrsystem	065N8130
Winkelgetriebe für Anbohrsystem 1:7	065N8102

Bohrer und Lochsägen für
Anbohrsystem

DN [mm]		Bohrstange komplett	Lochsäge	Adapter
DN 20	(Ø15)	Spiralbohrer: 065N8006		065N8080
DN 25/32	(Ø24)	065N8008	065N8012	065N8087
DN 40/50	(Ø40)	065N8010	065N8013	065N8005
DN 65	(Ø48)	065N8172	065N8093	065N8091
DN 80	(Ø65)	065N8192	065N8014	065N8094
DN 100	(Ø79)	065N8193	065N8097	065N8095

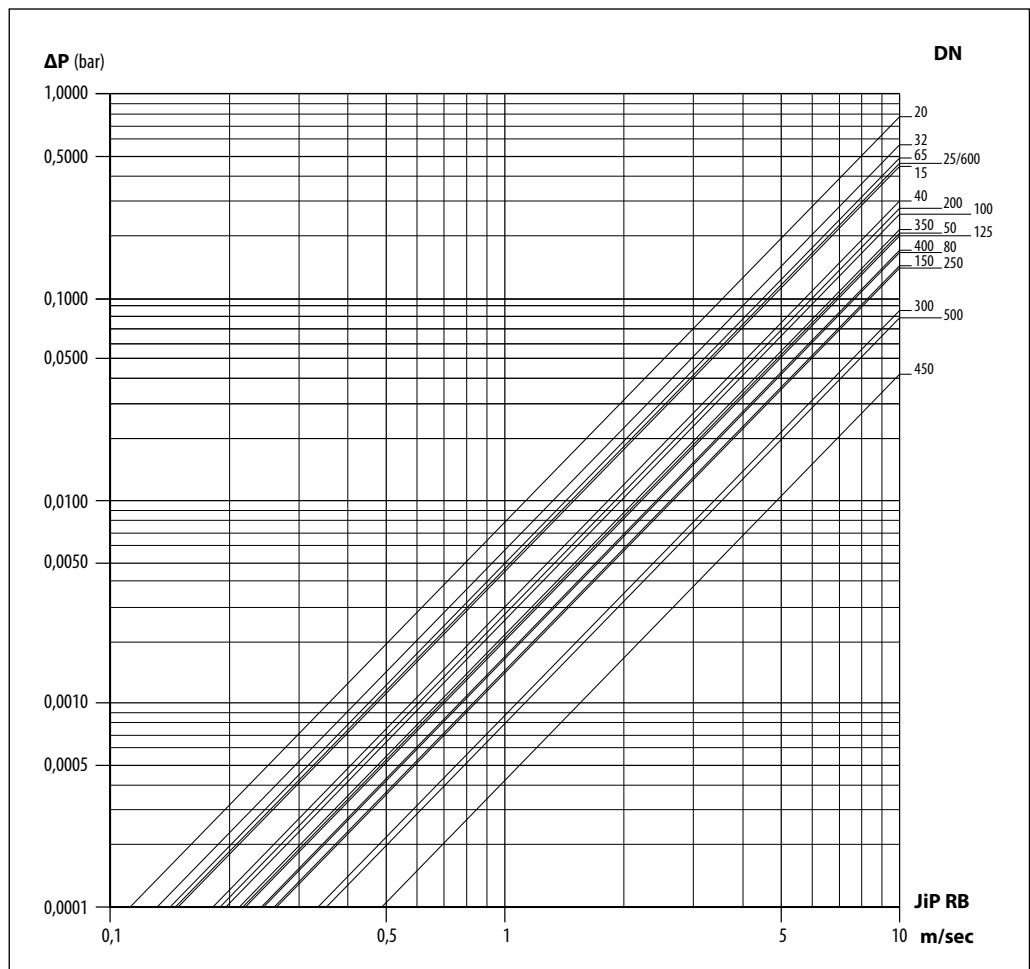
technische Daten

DN [mm]	15	20	25	32	40	50	65	80	100	125	150	200	250	300	350	400	450	500	600
K _{vs} [m³/h]	11	15	34	52	96	184	200	470	640	1080	1900	2300	5100	9100	7000	10400	26300	23700	14300
PN	16/ 25/ 40																		
Temperaturbereich	0-180 °C																		
Medium	Geschlossene Wasserkreisläufe / Glycolanteil bis zu 50 %																		

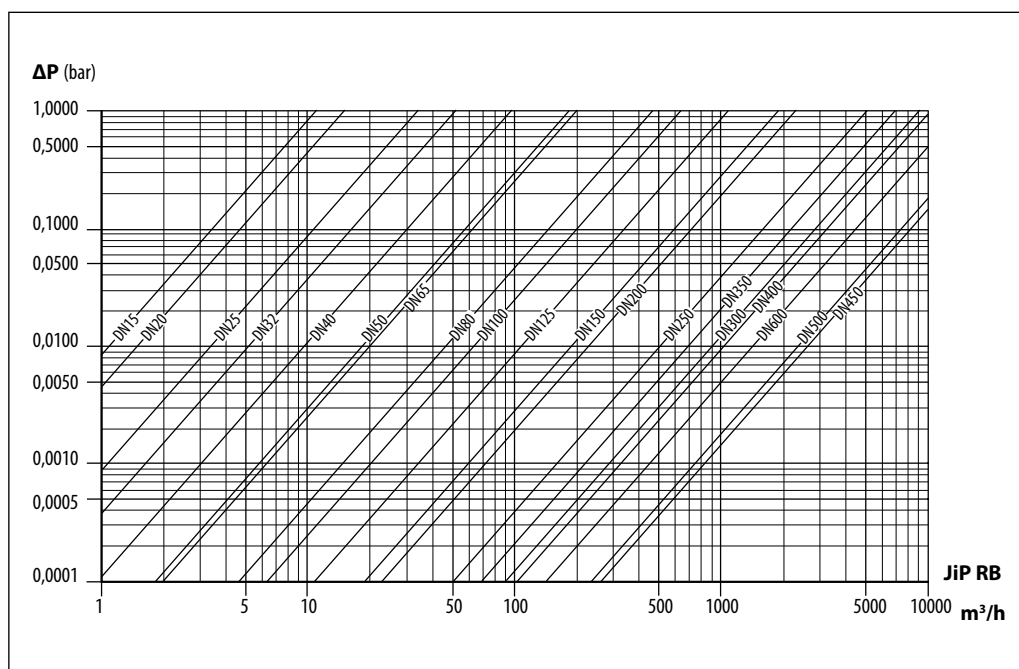
Material

Armaturengehäuse	Stahl mit guten Schweiß Eigenschaften*, z. B. P235GH / W.Nr. 1.0345 (~ St. 37.0)
Schweißenden:	Stahl mit guten Schweiß Eigenschaften*, z. B. P235GH / W.Nr. 1.0345 (~ St. 37.0)
Schaltwelle:	rostfreier Stahl*, z. B. X2CrNiMo17122 (EN 10272) / W.Nr. 1.4306
Hülrohr UF Schaltwelle:	rostfreier Stahl*, z. B. X2CrNiMo17132 (EN 10217-7) / W.Nr. 1.4404 (~ AISI 316L)
Kugel:	Edelstahl, z. B. X5CrNi18-10 (EN 10088) / W.Nr. 1.4301 (~ AISI 304)
Sitzringe:	kohleverstärktes PTFE (Teflon)
Schaltwellenabdichtung:	kohleverstärktes PTFE (Teflon)
Getriebe:	Gusseisen ASTMA 48 - pulverbeschichtet

* Entspricht den Anforderungen der Druckgeräterichtlinie (PED)

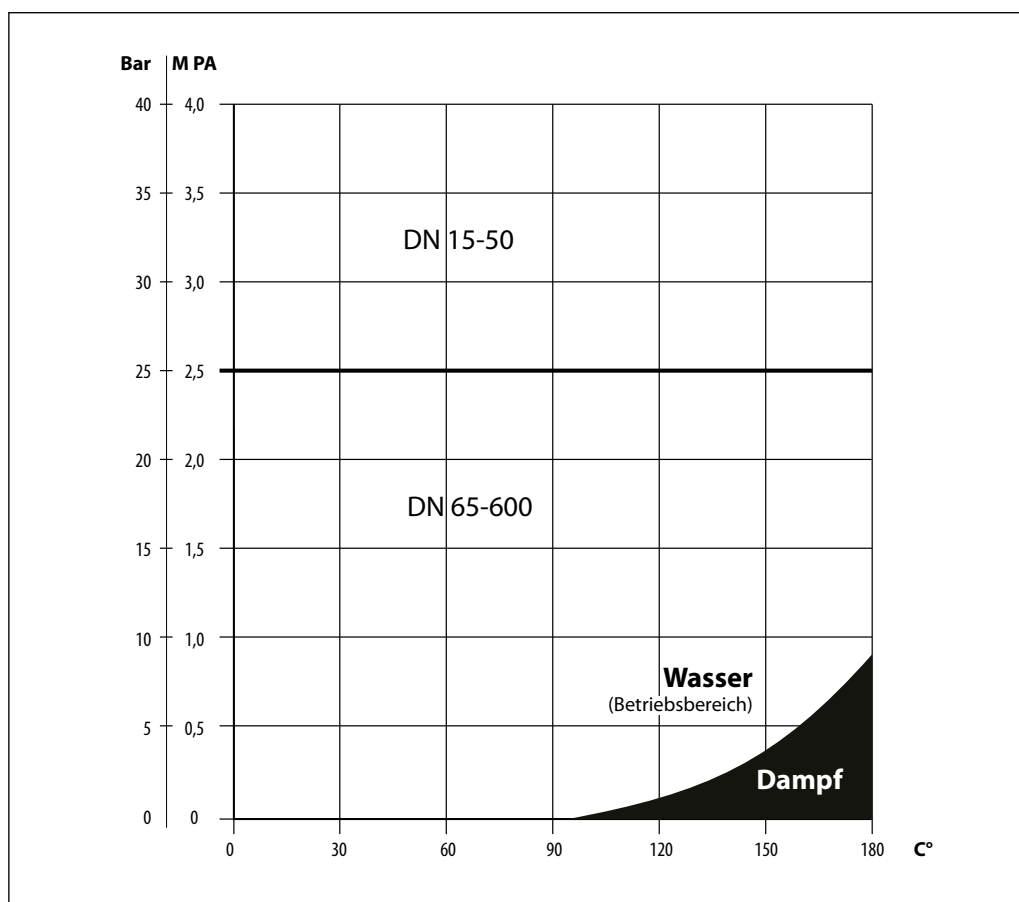
Technische Daten
 Fließgeschwindigkeit
 in m/sec


Technische Daten
Druckverlust in m³/h

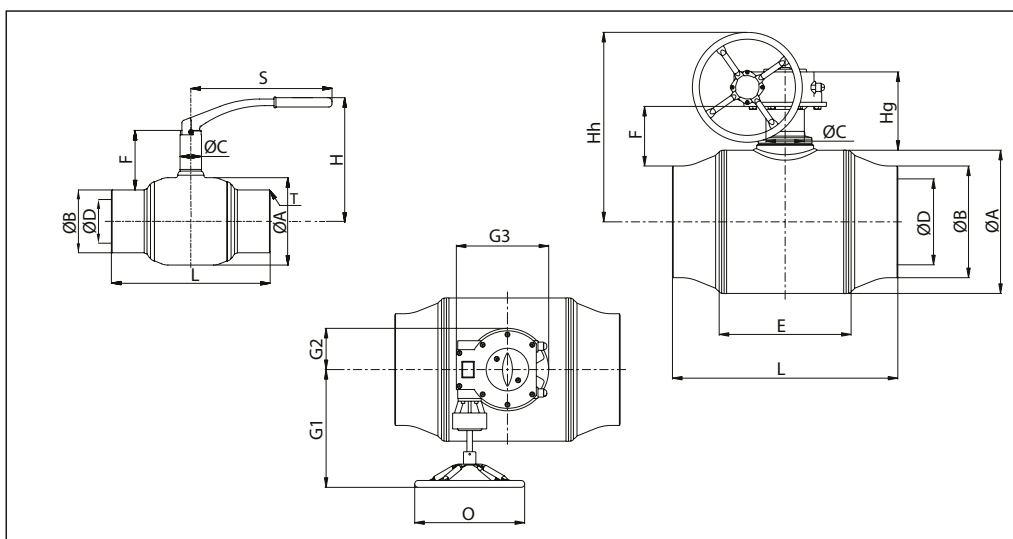


Druck/Temperatur Diagramm

Das Druck-/Temperaturdiagramm wird bei Flanschmaturen durch die EN 1092 Materialgruppe 3E0 eingeschränkt. Wir bitten um Beachtung.



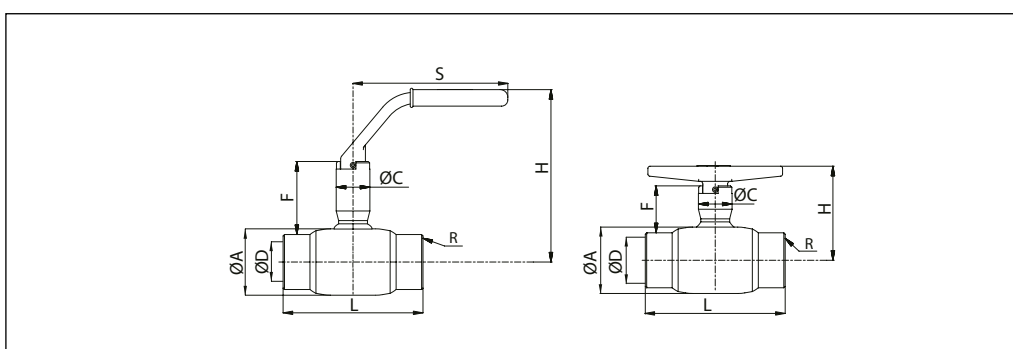
Abmessungen
JIP 140.12 / 125.12
Schweißenden



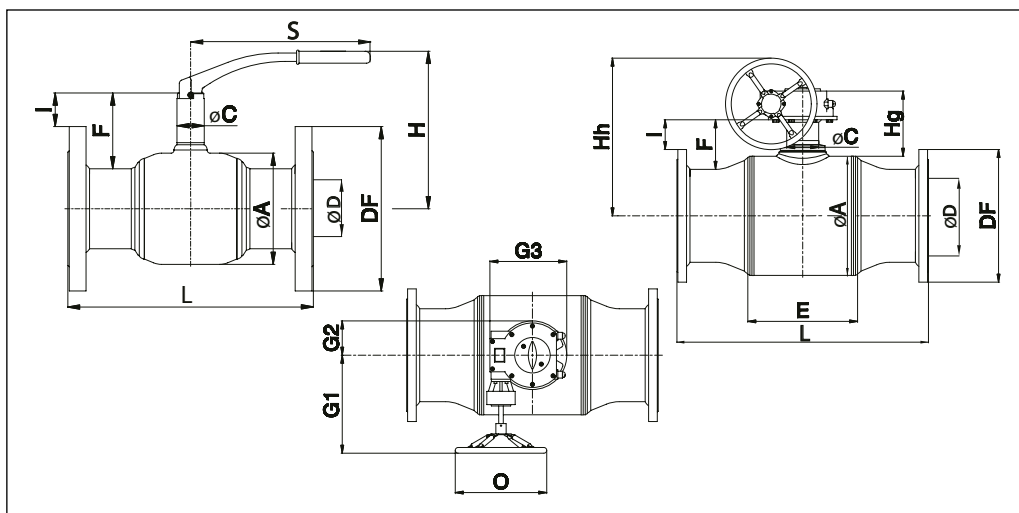
DN [mm]	ØA	T	ØB	ØD	L	H	Hh	Hg	E	F	ØC	S	O	G1	G2	G3	kg
PN 40																	
15	42.4	2.6	21.3	15	230	125	-	-	-	61	25	115	-	-	-	-	1.0
20	42.4		26.9	15	230	125	-	-	-	58	25	115	-	-	-	-	1.0
25	48.3		33.7	20	230	125	-	-	-	56	25	115	-	-	-	-	1.2
32	60.3		42.4	25	260	130	-	-	-	56	25	115	-	-	-	-	1.5
40	76.1	2.9	48.3	32	260	140	-	-	-	54	35	157	-	-	-	-	2.3
50	76.1		60.3	40	300	145	-	-	-	54	35	157	-	-	-	-	2.8
PN 25																	
65	102	2.9	76.1	50	260	160	255	150	97	73	35	205	150	163	63	137	3.8
80	127	3.2	88.9	65	270	190	288	138	110	88	39	257	200	215	56	140	5.6
100	159	3.6	114.3	80	290	225	301	146	145	108	39	257	200	215	56	140	8.6
125	194	4	139.7	100	315	250	345	175	165	109	44	355	200	260	75	190	14
150	219	4.5	168.3	125	340	285	365	186	205	109	49	505	200	260	75	190	24
200	273	6.3	219.1	150	390	315	390	180	245	118	60	650	200	260	75	190	44
250	356	6.3	273.0	200	530	-	585	242	340	181	88	-	400	330	100	245	122
300	457	8	323.9	250	660	-	635	261	400	199	100	-	400	400	141	330	221
350	457	8	355.6	250	760	-	635	261	400	183	100	-	400	400	141	330	228
400	521	8.8	406.4	300	820	-	690	287	480	217	140	-	400	430	150	336	361
450	711	10	457.0	400	1.225	-	855	304	690	297	168	-	500	460	188	410	828
500	711	11	508.0	400	1.220	-	855	304	690	272	168	-	500	460	188	410	835
600	711	12.5	610.0	400	1.500	-	855	304	695	221	168	-	500	460	188	410	885

DN 250 - DN 600 - Abmessungen und Gewichte für PN 25 inklusive Schneckenradgetriebe.

JIP 140.11
Innengewinde

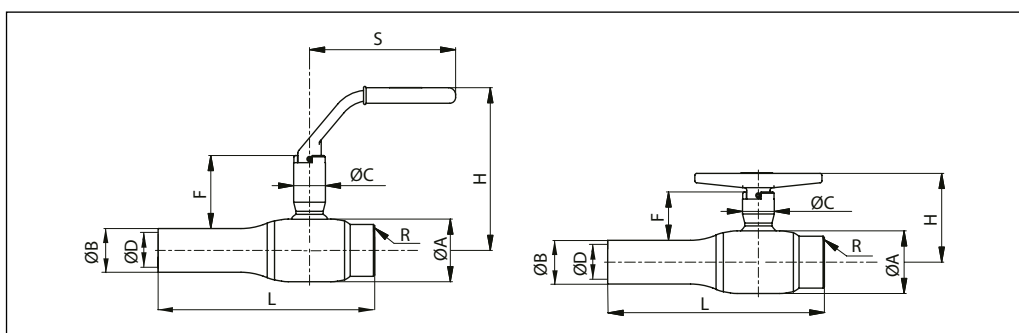


DN [mm]	ØA	R	ØD	L	H low	F low	H high	F high	ØC	S	kg
15	42.4	½"	15	90	65	35	125	55	25	115	0.6
20	42.4	¾"	15	90	65	35	125	55	25	115	0.8
25	48.3	1"	20	100	70	35	125	55	25	115	0.9
32	60.3	1 ¼"	25	105	-	-	130	55	25	115	1.2
40	76.1	1 ½"	32	130	-	-	170	80	35	157	2.2
50	88.9	2"	40	150	-	-	175	80	35	157	3.3

JIP 140.10 / 125.10 / 116.10
 Flanschen


DN [mm]	ØA	ØD*	PN 16			PN 40			H	Hh	Hg	E	F	ØC	S	O	G1	G2	G3	kg	
			L	DF	I	L	DF	I													
15	42.4	15	Siehe Tabelle PN 40 rechts			130	95	23	125	-	-	-	58	25	115	-	-	-	-	2.2	
20	42.4	15				150	105	19	125	-	-	-	58	25	115	-	-	-	-	-	2.9
25	48.3	20				160	115	15	125	-	-	-	57	25	115	-	-	-	-	-	3.5
32	60.3	25				180	140	10	130	-	-	-	59	25	115	-	-	-	-	-	4.8
40	76.1	32				200	150	35	170	-	-	-	86	35	157	-	-	-	-	-	6.5
50	76.1	40				230	165	35	175	-	-	-	86	35	157	-	-	-	-	-	8.7
			PN 16			PN 25															
65	102	50	270	185	18	290	185	18	160	255	150	100	73	35	205	150	163	63	137	10	
80	127	65	280	200	33	310	200	33	190	288	138	110	88	39	260	200	215	56	140	13	
100	159	80	300	220	56	350	235	48	225	301	146	135	108	39	260	200	215	56	140	21	
125	194	100	325	250	54	400	270	44	215	345	175	165	109	44	355	200	260	75	190	32	
150	219	125	350	285	51	480	300	43	235	365	186	205	109	49	505	200	260	75	190	46	
200	273	150	400	340	66	600	360	56	315	390	180	245	126	60	650	200	260	75	190	61	
250	356	200	650	405	115	730	425	105	-	585	242	340	181	88	-	400	330	100	245	170	
300	457	250	750	460	131	850	485	119	-	635	261	400	199	100	-	400	400	141	330	285	
350	457	250	850	520	101	980	555	84	-	635	261	400	183	100	-	400	400	141	330	322	
400	521	300	1.100	580	130	1.100	620	110	-	690	287	480	220	140	-	400	430	150	336	484	
450	711	400	1.400	640	206	1.400	670	191	-	855	304	690	297	168	-	500	460	188	410	988	
500	711	400	1.400	715	169	1.400	730	161	-	855	304	690	272	168	-	500	460	188	410	1018	

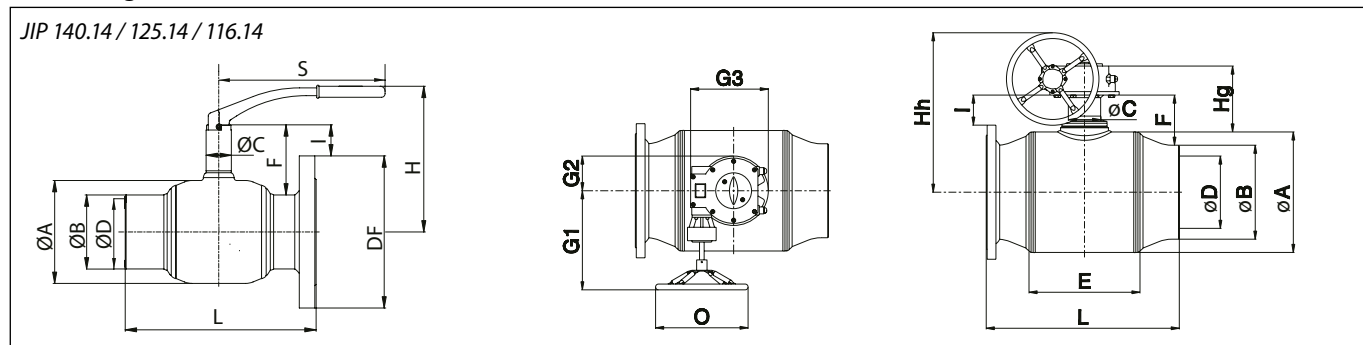
 DN 250 - DN 500 - Abmessungen und Gewichte für PN 25 inklusive Schneckenradgetriebe.
 ØD* - Durchmesser Kugelbohrung

 JIP 140.13
 Schweißende
 Innengewinde


DN [mm]	ØA	ØB	R	ØD*	L	H low T	F low	H high L	F high	ØC	S	kg
15	42.4	21.3	½"	15	160	65	40	125	60	25	115	0.9
20	42.4	26.9	¾"	15	160	65	37	125	60	25	115	0.9
25	48.3	33.7	1"	20	165	70	37	125	55	25	115	1.0
32	60.3	42.4	1 ¼"	25	185	-	-	130	58	25	115	1.4
40	76.1	48.3	1 ½"	32	195	-	-	170	86	35	157	2.3
50	88.9	60.3	2"	40	225	-	-	175	86	35	157	3.3

ØD* - Durchmesser Kugelbohrung

Abmessungen



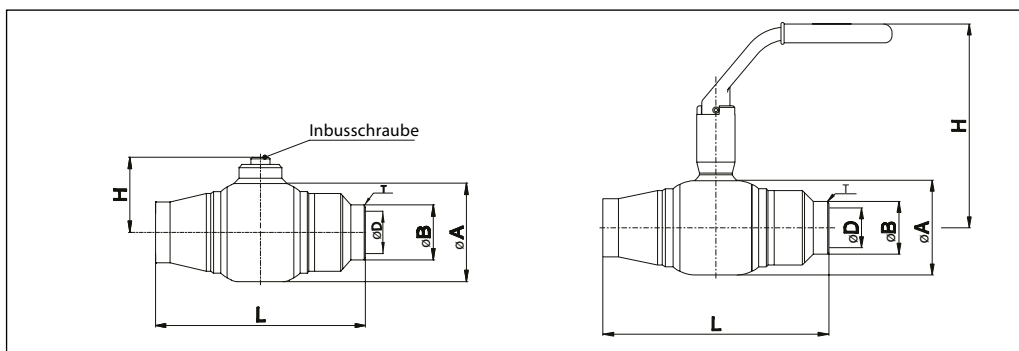
DN [mm]	ØA	ØB	ØD*	PN 16 / PN 25			JIP 140.14 PN 40			H	Hh	Hg	E	F	C	S	O	G1	G2	G3	kg
				L	DF	I	L	DF	I												
				Wie Tabelle PN 40 rechts																	
15	42.4	21.3	15	180	95	23	125	-	-	-	58	25	115	-	-	-	-	-	-	-	1.7
20	42.4	26.9	15	190	105	19	125	-	-	-	58	25	115	-	-	-	-	-	-	-	2.0
25	48.3	33.7	20	195	115	15	125	-	-	-	57	25	115	-	-	-	-	-	-	-	2.4
32	60.3	42.4	25	220	140	10	130	-	-	-	59	25	115	-	-	-	-	-	-	-	3.4
40	76.1	48.3	32	230	150	35	170	-	-	-	86	35	157	-	-	-	-	-	-	-	4.3
50	88.9	60.3	40	265	165	35	180	-	-	-	86	35	157	-	-	-	-	-	-	-	5.9
				JIP 116.14 PN 16			JIP 125.14 PN 25														
65	102	76.1	50	265	185	18	265	185	18	160	225	100	100	73	35	205	150	163	63	137	7
80	127	88.9	65	275	200	33	275	200	33	190	288	110	110	88	39	260	200	215	56	140	9
100	159	114.3	80	295	220	56	295	235	48	225	301	301	135	108	39	260	200	215	56	140	15
125	194	139.7	100	320	250	54	320	270	44	250	345	175	165	109	44	355	200	260	75	190	23
150	219	168.3	125	345	285	51	345	300	43	285	365	186	205	109	49	505	200	260	75	190	35
200	273	219.1	150	395	340	66	395	360	56	315	390	180	245	126	60	650	200	260	75	190	65
250	356	273.0	200	540	405	115	555	425	105	-	585	242	340	181	88	-	400	330	100	245	146
300	457	323.9	250	675	460	131	740	485	119	-	635	261	400	199	100	-	400	400	141	330	201
350	457	355.6	250	805	520	101	775	555	84	-	635	261	400	183	100	-	400	400	141	330	275
400	521	406.4	300	835	580	130	930	620	110	-	690	287	480	217	140	-	400	430	150	336	423
450	711	457.2	400	1.245	640	206	1.245	670	191	-	855	304	690	297	168	-	500	460	188	410	919
500	711	508.0	400	1.310	715	169	1.275	730	160	-	855	304	690	272	168	-	500	460	188	410	929

DN 250 - DN 500 - Abmessungen und Gewichte für PN 25 inklusive Schneckenradgetriebe.
 ØD* - Durchmesser Kugelbohrung

Anbohrhähne

JIP 140.20 PN 40
 JIP 125.20 PN 25
 Schweißenden und Gewinde für JIP Anbohrwerkzeug

JIP 140.21 PN 40
 JIP 125.21 PN 25
 Schweißenden und Gewinde für JIP Anbohrwerkzeug



DN [mm]	ØA	ØB	ØD*	T	L	H	H = Handhebel	kg
PN 40								
20	42.4	24.0	15	2.6	128	34	125	0.6
25	60.3	33.7	25	2.9	145	46	130	1.3
32	60.3	42.4	25	2.9	145	46	130	1.2
40	88.9	48.3	40	2.9	200	57	175	3.5
50	88.9	60.3	40	3.2	200	57	175	3.4
PN 25								
65	114.3	76.1	50	3.2	260	70	190	5.1
80	133.0	88.9	65	3.2	265	80	210	6.7
100	159.0	114.3	80	3.6	275	90	220	11.3

ØD* - Durchmesser Kugelbohrung

Datenblatt
Danfoss Kugelhähne Typ JIP - reduzierte Durchgänge

Bedarfsanschlusshähne

JIP 140.16/125.16
Schweißenden
oder
JIP 140.16 S
Schweißende/
Innengewinde

DN [mm]	ØA	ØB	ØD*	T	L WW	L IW	H	kg
JIP 140.16 AE/AE 140.16 S AE/IG PN 40								
15	42.4	21.3	15	2.6	230	-	34	0.6
20	42.4	26.9	15	2.6	230	-	34	0.6
25	48.3	33.7	20	2.6	235	168	36	0.8
32	60.3	42.4	25	2.6	260	185	46	1.2
40	76.1	48.3	32	2.6	260	196	51	1.8
50	76.1/88.9	60.3	40	2.9	300	227	57	2.8
JIP 125.16 AE/AE PN 25								
65	114.3	76.1	50	2.9	260	-	70	4.4
80	133.0	88.9	65	3.2	270	-	80	5.7
100	159.0	114.3	80	3.6	290	-	92	10.6
125	193.7	139.7	100	4.0	315	-	140	17.9
150	219.1	168.3	125	4.5	340	-	160	27.5
200	273.0	219.1	150	4.5	390	-	185	42.3

ØD* - Durchmesser Kugelbohrung

JIP 116.12 Cu
Lötenden
oder
JIP 116.12 Cu/AE
Schweißende/Lötende oder
JIP 116.12 Cu
Lötende/
Innengewinde
maximale Temperatur 130 °C

DN [mm]	ØA	ØB	L Cu/Cu	L AE/Cu	L IG/Cu	H	kg
PN 16							
15	42.4	18/21.3/18	245	245	168	125	0.93
20	42.4	22	255	245	175	125/125/105	0.93
25	48.3	28	255	245	180	125	1.10
32	60.3	35	260	270	185	130	1.45
40	76.1	42	260	260	-	170	2.50
PN 10							
50	88.9	54	300	305	-	175	3.20

ØD* - Durchmesser Kugelbohrung

Datenblatt
Danfoss Kugelhähne Typ JIP - reduzierte Durchgänge

Zwillingshähne für Einzelrohrsysteme

 JIP 116.17 Cu
 Lötenden
 oder
 JIP 116.17 Cu/IG
 maximale Temperatur 130 °C

DN [mm]	A	C	H L-Griff	HT-Griff	kg
PN 16					
15	100-145	115-200	105	65	2.83
20	100-145	115-200	105	65	2.75
25	100-145	115-200	110	70	3.00
32	115-160	115-200	115	-	3.90

Zwillingshähne für Einzelrohrsysteme

 JIP 140.17
 Schweißenden
 oder
 Innengewinde
 oder
 Schweißende/
 Innengewinde

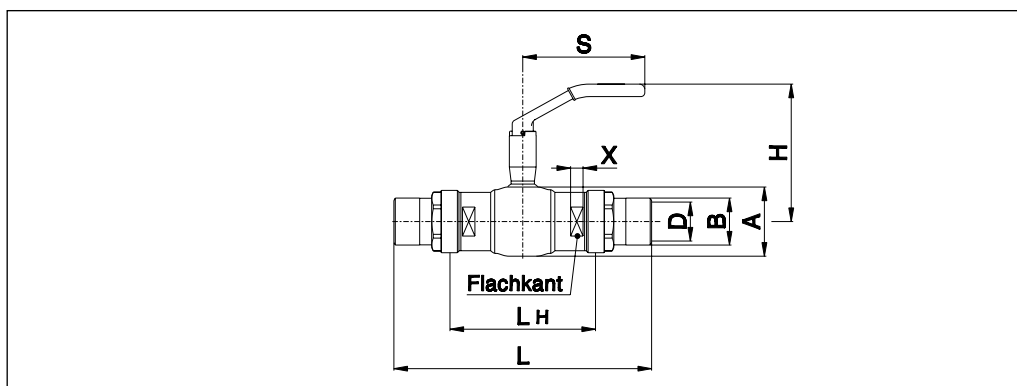
DN [mm]	A	C	H Sechskant	H L-Griff	HT-Griff	kg
PN 40						
15	100-145	115-200	65	105	65	2.2
20	100-145	115-200	65	105	65	2.2
25	100-145	115-200	70	110	70	2.3
32	115-160	115-200	75	130/115/115	-	3.5
40	115-160	115-200	100	140	-	5.1
50	115-160	120-200	105	145	-	7.3

Zwillingshähne für Doppelrohrsysteme mit T-Griff in 45° Version

 JIP 140.17
 Innengewinde oder
 Innengewinde/
 Anschweißende

DN [mm]	C	H Sechskant	H L-Griff	HT-Griff	kg
PN 40					
15	58	55	75	55	2.2
20	58	55	75	55	2.3
25	58	68	125	60	2.3

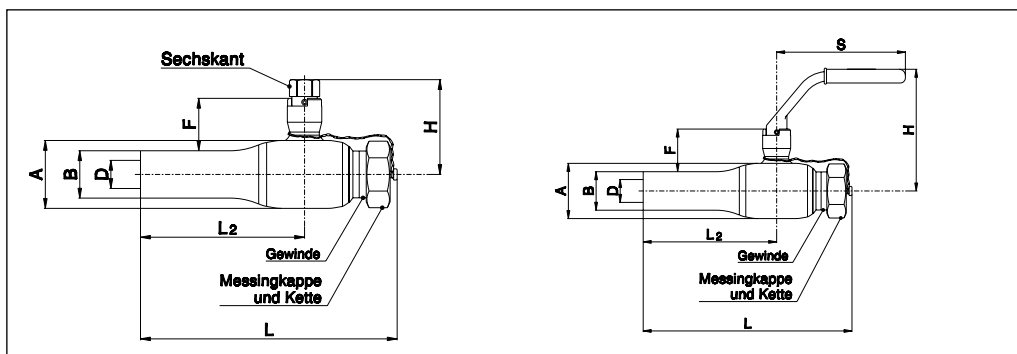
Datenblatt
Danfoss Kugelhähne Typ JIP - reduzierte Durchgänge
Einzelabsperrung

 JIP 140.18
 lösbare Schweißenden


DN [mm]	ØA	ØB	ØD*	L	Lh	H	S	Flachkant	X	kg
PN 40										
15	42.4	21.3	15	210	98	125	115	-	-	1.2
20	42.4	26.9	15	235	110	125	115	-	-	1.2
25	48.3	33.7	20	245	126	125	115	36	14	1.6
32	60.3	42.4	25	270	150	115	115	42	14	2.2
40	76.1	48.3	32	295	168	170	157	50	16	3.9
50	88.9	60.3	40	330	186	175	157	65	16	4.6

ØD* - Durchmesser Kugelbohrung

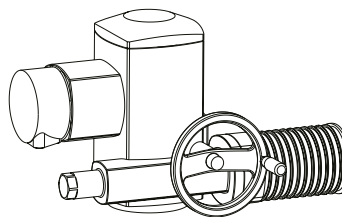
Füll- und Entleerungshähne

 JIP 140.15
 Schweißende /
 Außengewinde mit Kappe und
 Kette


DN [mm]	ØA	ØB	ØD*	F	L	L2	H	H L-Griff	Gewinde	Sechskant	kg
PN 40											
15	42.4	21.3	15	40	175	115	65	105	G 3/4"	19	1.0
20	42.4	26.9	15	37	175	115	65	105	G 3/4"	19	1.0
25	48.3	33.7	20	37	185	115	67	105	G 1"	19	1.5
32	60.3	42.4	25	38	195	130	75	-	G 1 1/4"	19	2.0
40	76.1	48.3	32	55	210	130	100	-	G 1 1/2"	27	3.7
50	88.9	60.3	40	54	240	150	105	-	G 2"	27	4.4

ØD* - Durchmesser Kugelbohrung

AUMA NORM elektrischer
Stellantrieb für Danfoss
Kugelhähne
DS 400 VAC / 50 Hz, IP 67,
Klemmplan TP 110/001



Danfoss Kugelhähne		Elektrische Antriebe, Fabrikat AUMA	
DN [mm]	Typ	Schliesszeit für 90° Schaltweg [s]	
65-80	SG 05.1	16	
100	SG 07.1	32	
125-150-200	SG 10.1	32	
250-350	SA 07.6+GS 100.3+VZ 4.3	142	
400	SA 10.2+GS 125.3+VZ 4.3	142	
450-500-600	SA 10.2+GS 160.3+GZ 160.3	207	

Der Antrieb ist ausgestattet mit:

- 2 Stück Endschaltern – je 1 x "Offen" - 1 x "Zu"
- 2 Drehmomentschaltern - je 1 x "Offen" - 1 x "Zu"
- Schaltwerkraumheizung
- Blinklichtgeber bei Betätigung
- Handnotbetätigung
- Thermoschalter

Hauptmerkmale:

- Anschlußspannung: 3 x 400 VAC, 50Hz
- Schutzart: IP 67 (DN65-200)
IP 68 (DN250-600)
- Schaltplan: TP 110/001 (DN65-200)
TPA 00R1AA-000 (DN250-600)

Die Antriebe können mit verschiedenen Zubehör ausgestattet werden:
Steuerungs- und Regelungseinrichtung AUMA Matic kann in Basisdesign geliefert werden.
Wenn Sie andere Netzspannungen als 400 V / 50 Hz wünschen odere weitere Fragen haben, bitten wir Sie Kontakt mit uns aufzunehmen.

Antriebe können mit unterschiedlichen Schließzeiten ausgelegt werden. Wir empfehlen lange Schließzeiten, um Wasserschläge im System zu vermeiden.

Danfoss GmbH

Fernwärme- und Regelungstechnik

 Vertrieb Komponenten/Kleinstationen
 Carl-Legien-Straße 8
 63073 Offenbach

Techn. Beratung/Angebote
Telefon: 069 / 8902 - 960
Telefax: 069 / 8902 466 - 948
E-Mail: anfrage-fw@danfoss.com

Auftragsabwicklung

 069 / 8902 - 970
 069 / 8902 466 - 949
 verkauf-fw@danfoss.com

Service/Kundendienst

 040 / 73 67 51 - 60
 069 / 8902 466 - 430
 service-fw@danfoss.com

www.fernwaerme.danfoss.de

Die in Katalogen, Prospekten und anderen schriftlichen Unterlagen, wie z.B. Zeichnungen und Vorschlägen enthaltenen Angaben und technischen Daten sind vom Käufer vor Übernahme und Anwendung zu prüfen. Der Käufer kann aus diesen Unterlagen und zusätzlichen Diensten keinerlei Ansprüche gegenüber Danfoss oder Danfoss-Mitarbeitern ableiten, es sei denn, dass diese vorsätzlich oder grob fahrlässig gehandelt haben. Danfoss behält sich das Recht vor, ohne vorherige Bekanntmachung im Rahmen des Angemessenen und Zumutbaren Änderungen an ihren Produkten – auch an bereits in Auftrag genommenen – vorzunehmen. Alle in dieser Publikation enthaltenen Warenzeichen sind Eigentum der jeweiligen Firmen. Danfoss und das Danfoss-Logo sind Warenzeichen der Danfoss A/S.